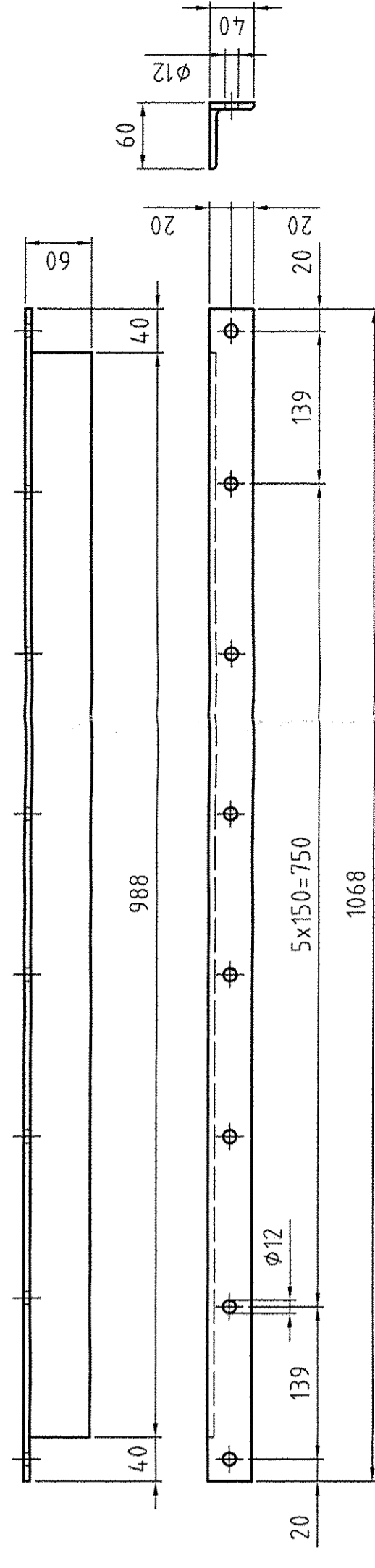
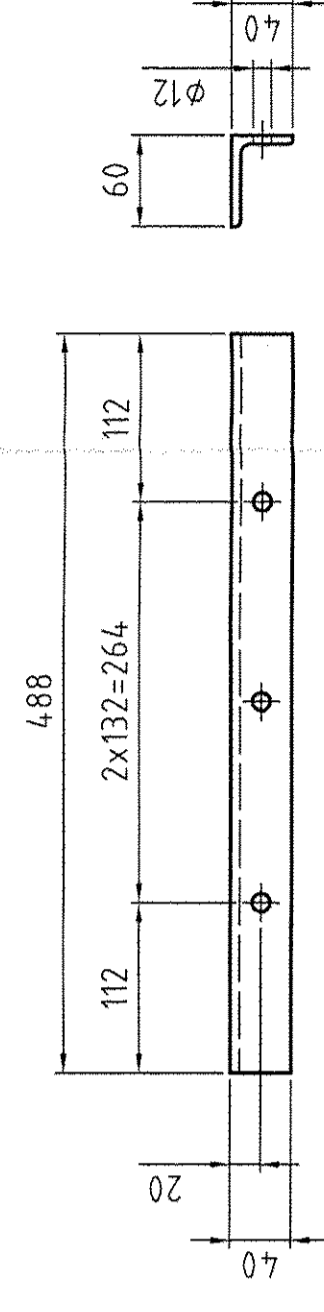


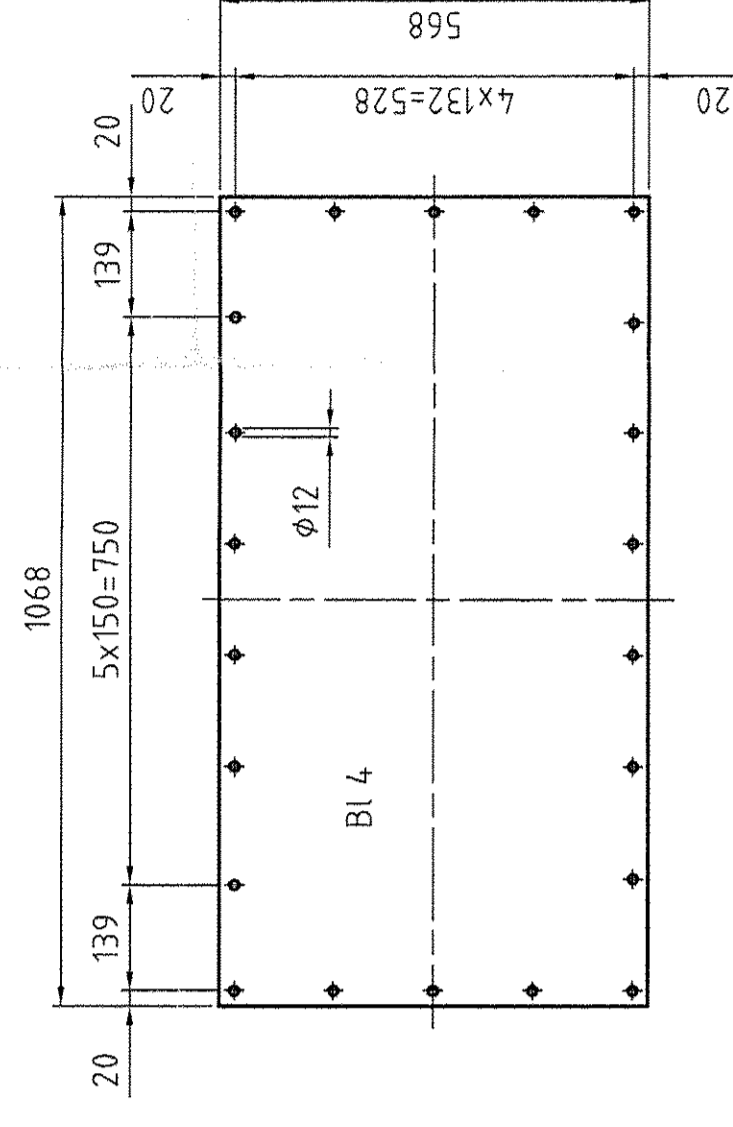
Detail Pos./item 100
M1:5
2x fertigen / 2x produce



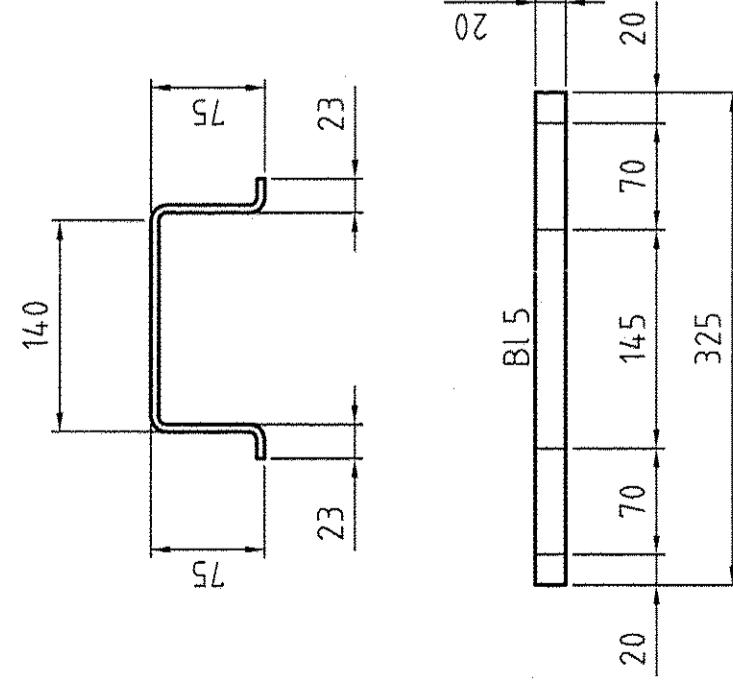
Detail Pos./item 101
M1:5
2x fertigen / 2x produce



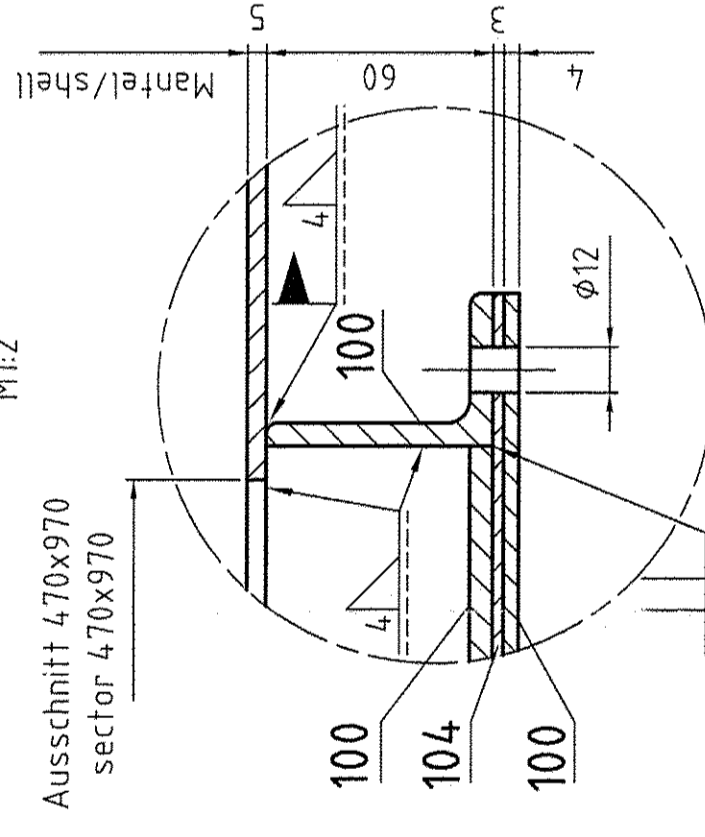
Detail Pos./item 102
M 1:10



Detail Pos./item 103
M1.5
2x fertigen / 2x produce



Detail "X"
M1:2



E					Werkstoff :					Alle mit Sauerstoff in Berührung kommenden Teile öl- und fettfrei			
D					Werkstückdaten	Maßstab		Algemeintoleranzen		Ähnl. : Ersf. : Ers.d.:			
C													
B													
A													
Ä. Änd.		Mittig.	Datum	Bearb.	ISO-Methode E				Datum :				
Diese Zeichnung ist urheberrechtlich geschützt. Sie darf ohne unsere ausdrückliche Zustimmung weder vervielfältigt noch in irgendeiner Weise weitergegeben werden.					Bezug / Projekt :		Name :		Norm :				
					K70101 ASU No. 9 Kosice								
					Benennung : Coldbox (Pos. 26) Fill hole								
					DATE:		NAME:		CHECKED:		HISTORY FILE:		
					17.03.05		Thürning		Eiselst		05-101-412-0-b-dwg		
					JOB CODE:		K70101 ASU No. 9 Kosice						
					REFERENCE:								
					TITLE:		Coldbox (Pos. 26) Fill hole						
					REPLACES:		DRAWING NO.: 05-101-412						
					REPLACED BY:		SHEET: 1 OF 1 SHEETS						
							ORIGINAL FORMAT: DIN A1						
							REV. 0						

ARCHIVES REV. NO.	REV.	JOB NO.	DESCRIPTION	SIGN	DATE
REVISIONS					